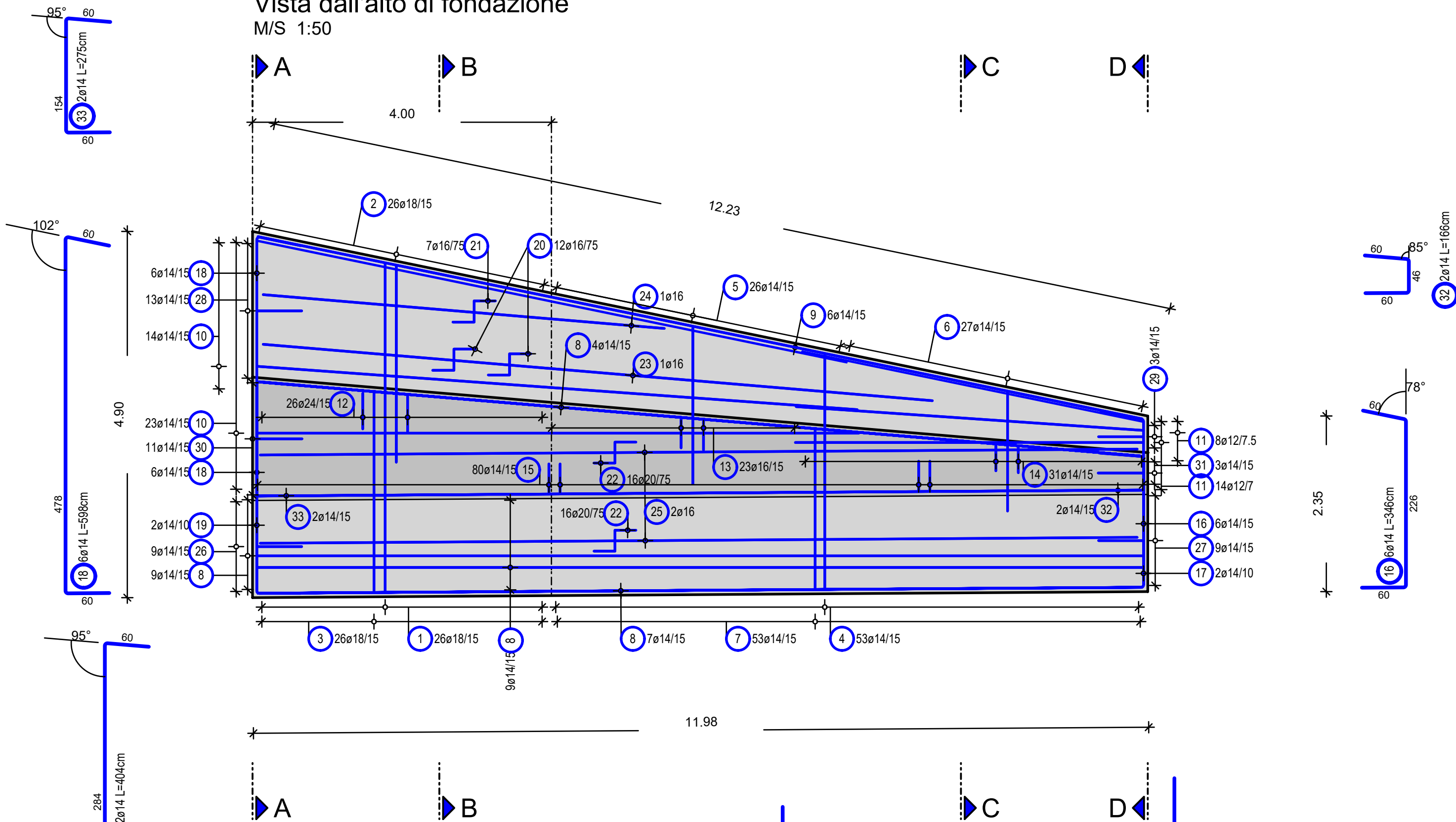
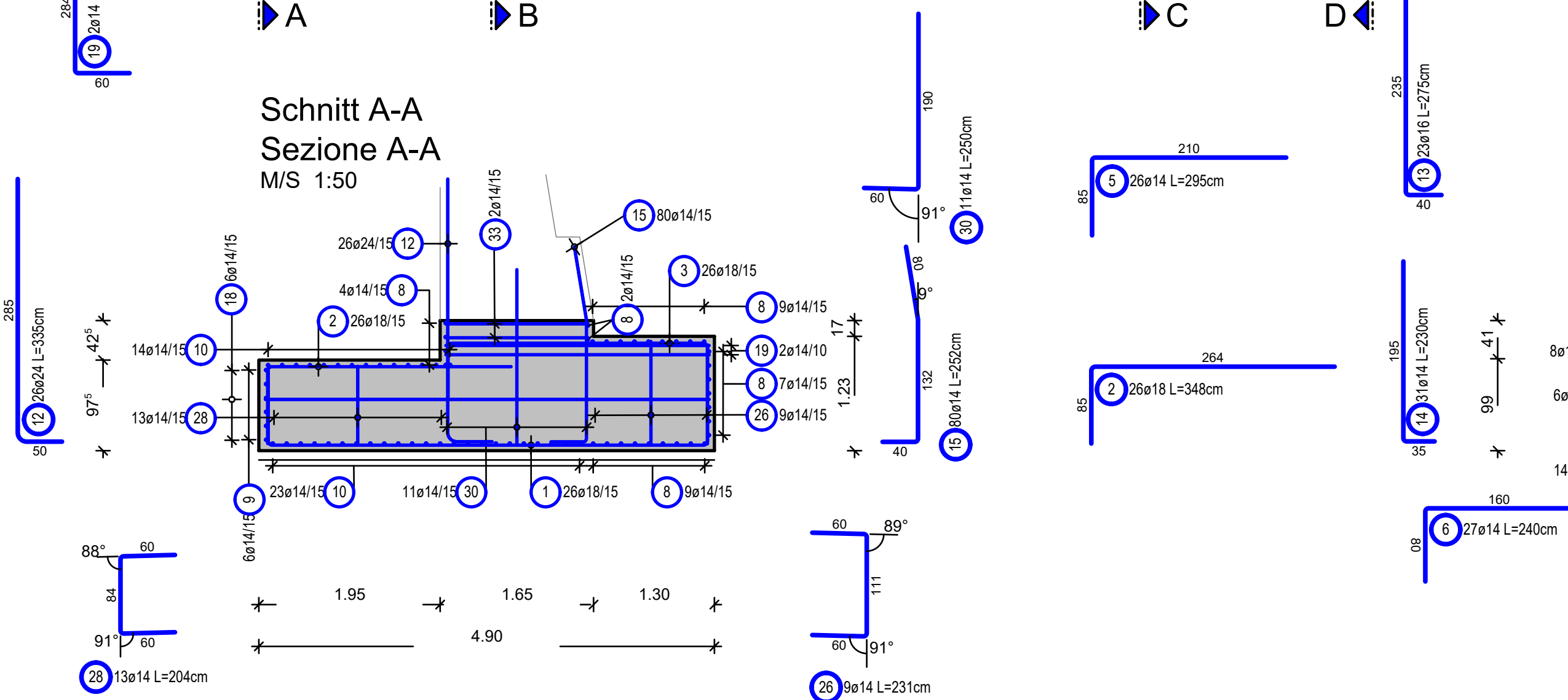


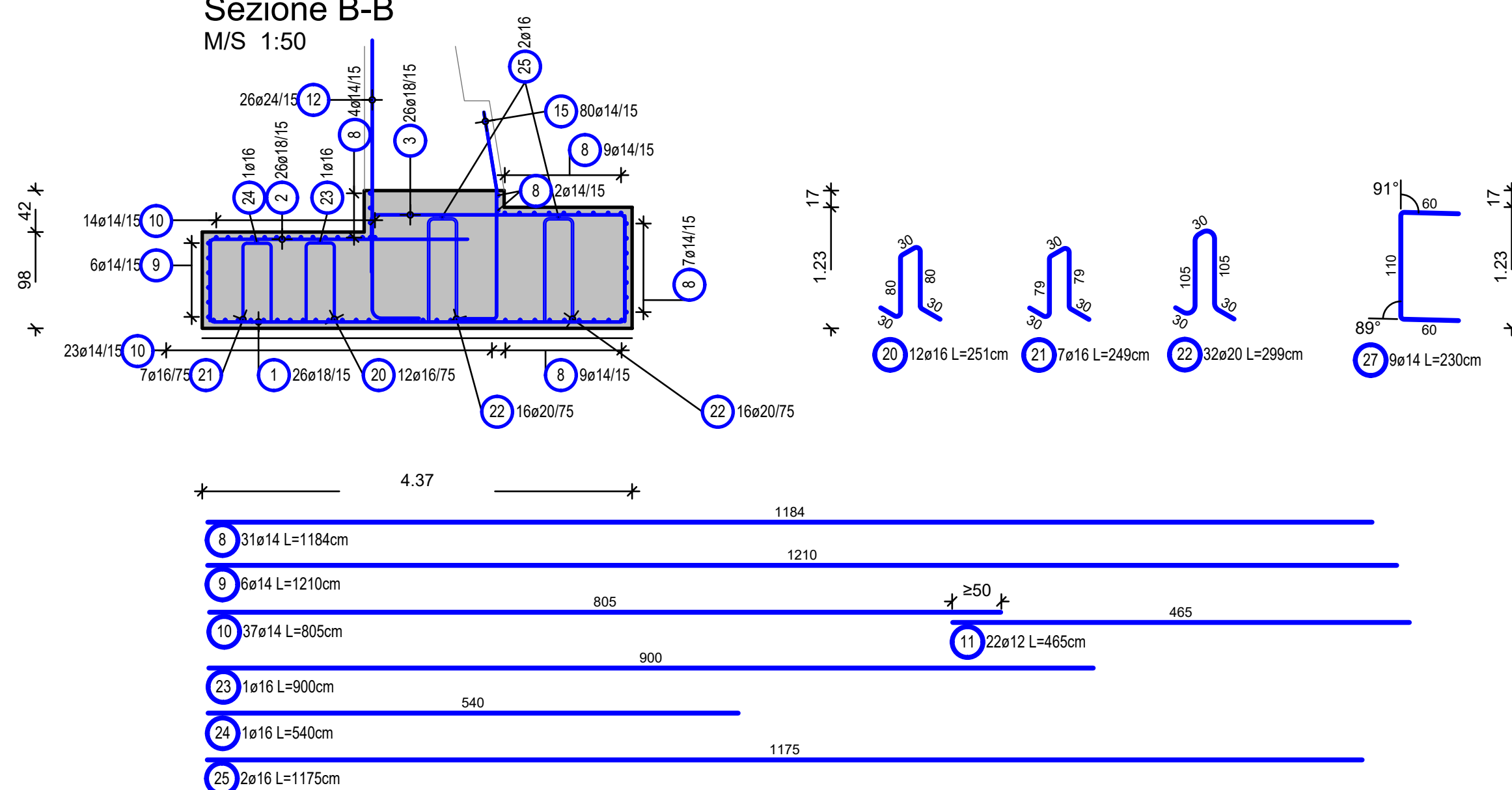
Draufsicht Fundament
Vista dall'alto di fondazione
M/S 1:50



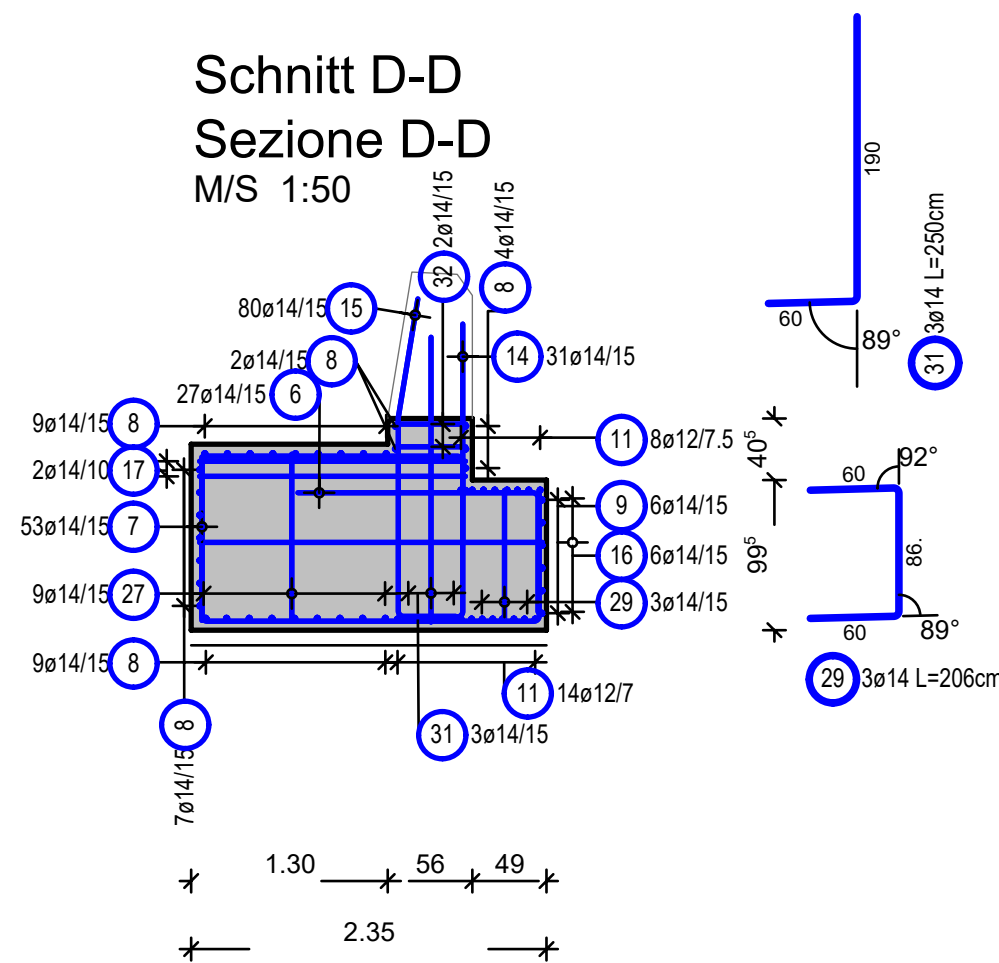
Schnitt A-A
Sezione A-A
M/S 1:50



Schnitt B-B
Sezione B-B
M/S 1:50



Schnitt D-D
Sezione D-D
M/S 1:50



<div><div><div><div><div></div><div>-28-</div><div>10</div></div><div><div>7</div><div>53614</div></div></div></div></div>				
Form Pos.	Anziani Q.ta	Länge Lunghezza [cm]	Länge Elizabeta Lunghezza [cm]	Länge Gemma Lunghezza [cm]
7.1	1	245	415	415
7.2	1	244	414	414
7.3	1	242	412	414
7.4	1	241	411	411
7.5	1	239	408	409
7.6	1	238	408	408
7.7	1	237	407	407
7.8	1	235	405	405
7.9	1	234	404	404
7.10	1	233	403	403
7.11	1	231	401	400
7.12	1	230	400	400
7.13	1	229	399	399
7.14	1	227	397	397
7.15	1	226	396	396
7.16	1	224	394	394
7.17	1	223	393	393
7.18	1	222	392	392
7.19	1	220	390	390
7.20	1	219	389	389
7.21	1	218	388	388
7.22	1	216	386	386
7.23	1	215	385	385
7.24	1	214	384	384
7.25	1	212	382	382
7.26	1	211	381	381
7.27	1	209	379	379
7.28	1	208	378	378
7.29	1	207	377	377
7.30	1	205	375	375
7.31	1	204	374	374
7.32	1	203	373	373
7.33	1	201	371	371
7.34	1	200	370	370
7.35	1	198	368	368
7.36	1	197	367	367
7.37	1	196	366	366
7.38	1	194	364	364
7.39	1	193	363	363
7.40	1	192	362	362
7.41	1	190	360	360
7.42	1	189	359	359
7.43	1	188	358	358
7.44	1	186	356	356
7.45	1	185	355	355
7.46	1	183	353	353
7.47	1	182	352	352
7.48	1	181	351	351
7.49	1	179	349	349
7.50	1	178	348	348
7.51	1	177	347	347
7.52	1	175	345	345
7.53	1	174	344	344
Somma lunghezze / Summe der Längen = 201.050 m				

88		110		53614	
-q-					
Form Pos.	Anzati Q.ta	Länge a Lunghessa a [cm]	Länge Einzelstiel Lunghessa in g/cm	Länge Gesamte Lunghessa totale [cm]	Länge Gesamte Lunghessa totale [cm]
4.1	1	381	587	587	587
4.2	1	383	583	583	583
4.3	1	384	580	580	580
4.4	1	381	577	577	577
4.5	1	378	574	574	574
4.6	1	375	571	571	571
4.7	1	371	567	567	567
4.8	1	371	567	567	567
4.9	1	365	561	561	561
4.10	1	362	558	558	558
4.11	1	359	555	555	555
4.12	1	355	551	551	551
4.13	1	352	548	548	548
4.14	1	346	545	545	545
4.15	1	346	542	542	542
4.16	1	343	539	539	539
4.17	1	339	535	535	535
4.18	1	336	532	532	532
4.19	1	333	529	529	529
4.20	1	333	526	526	526
4.21	1	327	523	523	523
4.22	1	323	519	519	519
4.23	1	320	516	516	516
4.24	1	317	513	513	513
4.25	1	314	510	510	510
4.26	1	311	507	507	507
4.27	1	308	504	504	504
4.28	1	304	500	500	500
4.29	1	301	497	497	497
4.30	1	298	494	494	494
4.31	1	295	491	491	491
4.32	1	292	488	488	488
4.33	1	288	484	484	484
4.34	1	285	481	481	481
4.35	1	282	478	478	478
4.36	1	279	475	475	475
4.37	1	276	472	472	472
4.38	1	273	469	469	469
4.39	1	269	465	465	465
4.40	1	266	462	462	462
4.41	1	263	459	459	459
4.42	1	260	456	456	456
4.43	1	256	452	452	452
4.44	1	253	449	449	449
4.45	1	250	446	446	446
4.46	1	247	443	443	443
4.47	1	244	440	440	440
4.48	1	240	436	436	436
4.49	1	237	433	433	433
4.50	1	234	430	430	430
4.51	1	231	427	427	427
4.52	1	228	424	424	424
4.53	1	225	421	421	421
Somma lunghesse / Summe der Längen / 266,870 m					

163

-a-

1110

1

25618

Form Pos.	Anzahl Q.tà	Länge Lunghhezza [cm]	Länge Elargimento Lunghhezza angola [cm]	Länge Elargimento Lunghhezza totale [cm]
1.1	1	474	669	669
1.2	1	471	666	666
1.3	1	468	663	663
1.4	1	465	660	660
1.5	1	461	656	656
1.6	1	458	653	653
1.7	1	455	650	650
1.8	1	452	647	647
1.9	1	449	644	644
1.10	1	445	640	640
1.11	1	442	637	637
1.12	1	439	634	634
1.13	1	436	631	631
1.14	1	433	628	628
1.15	1	430	625	625
1.16	1	426	621	621
1.17	1	423	618	618
1.18	1	420	615	615
1.19	1	417	612	612
1.20	1	414	609	609
1.21	1	410	605	605
1.22	1	407	602	602
1.23	1	404	599	599
1.24	1	401	596	596
1.25	1	398	593	593
1.26	1	394	589	589
Somma lunghhezza /		Somme der Längen = 143.620 m		

Σ 26x18 mm				
Form Pos.	Anzahl Q.tà	Länge Lunghezza <small>(cm)</small>	Länge Emplazzo Lunghezza suola <small>(cm)</small>	Länge Costato Lunghezza soletta <small>(cm)</small>
3.1	1	281	451	451
3.2	1	280	450	450
3.3	3	278	448	448
3.4	1	277	447	447
3.5	1	275	445	445
3.6	1	274	444	444
3.7	1	273	443	443
3.8	1	271	441	441
3.9	1	270	440	440
3.10	1	269	439	439
3.11	1	267	437	437
3.12	1	266	436	436
3.13	1	265	435	435
3.14	1	263	433	433
3.15	1	262	432	432
3.16	1	260	430	430
3.17	1	259	429	429
3.18	1	258	428	428
3.19	1	256	426	426
3.20	1	255	425	425
3.21	1	254	424	424
3.22	1	252	422	422
3.23	1	251	421	421
3.24	1	249	419	419
3.25	1	248	418	418
3.26	1	247	417	417
Somma lunghezze / Somme des Longen = 112.800 mm				

BAUSTOFFE MATERIALI					
	BETONGÜTE/ EXPOSITIONSKL. CALCESTRUZZI CLASSE D'ESP.	KONSISTENZKL. LAVORABILITÀ	GRÖSSTKORN DIAM. MAX. AGGR.	STAHLGÜTE ACCIAIO	BETONDECKUNG COPRIFERRO
Fundament / fondazione	C25/30 XC2	S3	dg= 32mm	B450C	5,0cm

ZUGEHÖRIGE ZEICHNUNG / DISEGNO DI RIFERIMENTO	ZEICHNUNGNUMMER NUMERO DEL DISEGNO
Tunnel Rastation, Lageplan und Längsschnitt / Galleria Autogrill, planimetria e profilo longitudinale	BV-S-201
Tunnel Rastation, Grundriss, Entwässerungsschema / Galleria Autogrill, pianta, schema di drenaggio	BV-S-202
Tunnel Rastation, Portal Nord, Grundriss, Längsschnitte / Galleria Autogrill, portale nord, pianta, sezioni longitudinali	BV-S-206
Tunnel Rastation, Portal Nord Ansichten, Draufsicht Endzustand / Galleria Autogrill, portale nord vista, dall'alto stato finale	BV-S-207
Tunnel Rastation, Portal Nord Querschnitte / Galleria Autogrill, portale nord sezioni trasversale	BV-S-208
Tunnel Rastation, Portal Nord, Flügelwand West Wand Bewehrung / Galleria Autogrill, imbocco nord, muro d'ala ovest muro armatura	BV-S-253

AUTONOME PROVINZ BOZEN - SÜDTIROL
 PROVINCIA AUTONOMA DI BOLZANO



GEMEINDE VAHRN
 COMUNE DI VARNA

Progetto/progetto:

UMFAHRUNG VAHRN
BAUARBEITEN OHNE ANSCHLUSS BRIXEN NORD
CIRCONVALLAZIONE VARNA
OPERE CIVILI SENZA COLLEGAMENTO BRESSANONE NORD

AUSFÜHRUNGSPROJEKT - PROGETTO ESECUTIVO

1	10.08.2018	Tabelle Materialien/ Tabella materiali	T. Ungerer	G. Fischnaller	G. Fischnaller
0	22.01.2016	1. Ausgabe / 1° edizione	W. Bankl	R. Feldbacher	M. Roner
Rev.	Datum/data	Ausgabe, Änderungen / edizione, aggiornamento	erstellt/elaborato	geprüft/ esaminato	freigegeben/ approv.

Auftraggeber: AUTONOME PROVINZ BOZEN Ressort für Bauten Amt für Straßenbau Nord/Ost	committente: PROVINCIA AUTONOMA DI BOLZANO Dipartimento ai lavori pubblici Ufficio tecnico strade nord/est
--	---

Dokumenttitel:	titolo del documento:
TUNNEL RASTSTATION	GALLERIA AUTOGRILL
PORTAL NORD	IMBOCCO NORD
FLÜGELWAND WEST FUNDAMENT	MURO D'ALA OVEST FONDAZIONE
BEWEHRUNG	ARMATURA

		Maßstab/scale: 1:50
PLANUNGSGRUPPE c/o EUT Engineering GmbH Dantestraße 134, 39042 Brixen	ILF - EUT GRUPPO DI PROGETTAZIONE Tel. +39 0472 272400 Email: info@eut.bz.it	c/o EUT Engineering srl Via Dante 134, 39042 Bressanone
		Plan Nr./tav. n.: BV-S-252
		Einlage Nr./allegato n.: 3-52